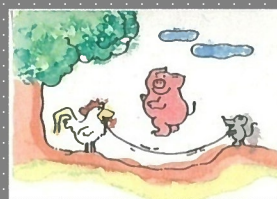


ファンファン



木々の芽が少しずつ膨らみ、寒さの中にも春の訪れを感じるようになりました。今月は、食育で玉名牧場に出かけたり、ヤギを見に行ったりと戸外での活動が多くなっています。外に出て一緒に春をたくさん見つけましょう！



2歳児以上親子のつどい☆
小麦粉粘土を作りました！

新玉名駅へ新幹線見学！
間近で新幹線を見ることができ大満足☆



プレパププレママ
学級☆
お父さんの妊婦体験や、沐浴練習等
がありました。

ポコポコくらぶ
(妊婦さんのつどい)

わらべうたのつどい♪
色んなうたと遊びで楽しみました。



絵本読み聞かせ☆色んな絵本を紹介して頂きます。

豆まき



今年も、お父さんに鬼をして頂きました。お面をつけた可愛い鬼さんは、豆を投げるよりも鬼から逃げるのに必死でした。

玉名市子育てネットワーク 3月のプログラム

		メープル広場 開放時間	活 動 内 容	会 場
1	土			
2	日			
3	月	9:00~14:00	ポコポコくらぶ☆小物を作るので布・裁縫道具を持参下さい。	メープル広場
4	火	9:00~14:00	1歳児親子のつどい☆身体測定をしよう！！	メープル広場
5	水	9:00~14:00	0歳児親子のつどい☆ゆっくりお話しを楽しみましょう♪	メープル広場
6	木	9:00~14:00	☆川本さんの絵本の読み聞かせ☆11時～	メープル広場
7	金	9:00~14:00	わらべうたのつどい(0.1歳児)☆10時30分～11時	メープル広場
8	土			
9	日			
10	月	9:00~14:00	自由に遊びましょう！	メープル広場
11	火	9:00~14:00	自由に遊びましょう！	メープル広場
12	水	9:00~14:00	2歳児以上親子のつどい☆ヤギを見に行こう！！	メープル広場
13	木	9:00~14:00	誕生会(11時～) わらべうた・パネルシアターがあります！	メープル広場
14	金	9:00~14:00	ベリーダンス☆11時～11時30分	メープル広場
15	土			
16	日			
17	月	9:00~14:00	エプロンくらぶ(2歳児以上)☆パン・スープ *要予約	メープル広場
18	火	9:00~14:00	入園お祝い会☆11時～	メープル広場
19	水	9:00~14:00	0歳児親子のつどい☆助産師参加	メープル広場
20	木	9:00~14:00	新玉名駅へ新幹線見学	メープル広場
21	金			
22	土	9:00~14:00	お父さんと一緒に園庭で遊ぼう！	メープル広場
23	日			
24	月	9:00~14:00	玉名牧場見学 *10組限定ですので予約をお願いします。 メープル広場は、通常通り開放しています。	メープル広場
25	火	9:00~14:00	1歳児親子のつどい☆色々な遊びを体験してみよう！！	メープル広場
26	水	9:00~14:00	☆前田さんの絵本の読み聞かせ☆11時～	メープル広場
27	木	9:00~14:00	わらべうたのつどい(2歳児以上)☆10時30分～11時	メープル広場
28	金	9:00~14:00	四十九池神社へお花見☆	メープル広場
29	土			
30	日			
31	月	9:00~14:00		メープル広場

*つどいは、メープル広場にて9:00~11:15まで行っています。

*全プログラム、好きな時に来て、好きな時に帰る、自由な広場です。

*メープル広場はどなたでも参加できます。お弁当持参もOKです。

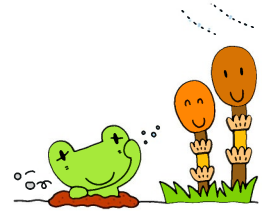
園舎隣接の建物1Fです。

*晴れた日の午前中は園庭開放(9:00~11:30)もおこなっています。





活動内容



3月生まれのお誕生会

13日(木)

11時から親子わらべうた遊びや誕生会、パネルシアター（もしくはエプロンシアター）があります。



入園お祝い会

18日(火) 11時より4月から保育園・幼稚園に入園するお友達のお祝い会をします。入園される方も、されない方もみんなで楽しくお祝いをしましょう♪
入園が決まっている方は、手形を押しをしますので事前にスタッフまでお知らせ下さい。



0歳児のつどい



19日(水) 9時30分より助産師の大山さんが来られます。育児相談、体重測定もできます。お母さんたち同士でお喋りをしながら、ゆっくりと過ごしましょう。

*駐車場がいっぱいになりますので、奥からつめて停めて頂くようご協力お願い致します。

新幹線見学



日時: 20日(木) 10時30分
場所: 新玉名駅 切符売り場前に集合

*現地集合・現地解散

*場所が分からない方は、10時15分までに敬愛保育園の駐車場にいられて下さい。

持ち物: お弁当、水筒、着替え、シート

新幹線見学後、天気が良かったら外の広場で一緒にお弁当を食べましょう! *お弁当の持参は自由です。

エプロンくらぶ (親子クッキング)

17日(月) 10時から親子クッキングをします。今回は、パンとスープを作ります。



対象: 2歳児以上の子どもと保護者

材料費: 300円

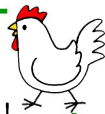
持ち物: エプロン、器

スプーン、お皿

三角巾 (バンダナでも可)

*先着10名ですので、ご予約をお願いします。

玉名牧場



前回、好評でした玉名牧場の見学に行きます!!
牧場の方の話を聞き、動物と触れ合い美味しいランチを食べます♪10組限定となりますので、予約をお願いします。

日時: 24日(月) ランチ代 1500円



お花見



日時: 28日(金) 10時45分
場所: 四十九池神社隣の公園駐車場

持ち物: お弁当、水筒、シート、着替え

*場所が分からない方は、保育園駐車場に10時30分までにいられて下さい。

桜がきれいに咲く公園です。公園の遊具で遊んでお花見をしながら、お弁当をみなさんで食べましょう! お弁当の持参は、自由です。

玉名市で活動中のサークルの紹介です。(3月)

サークル名	日	時間	場所	活動内容
立願寺子育て交流会				お休み
ぬかみねキッズ	13日(木)	10:00~12:00	糠峯団地集会所	ばたもち作り 材料代 100円
いくらちゃんであそぼ	14日(金)	10:00~11:30	伊倉隣保館	皆さんでゆっくり茶話会しながら来年度の計画をたてましょう! やってみたいことなどお知らせ下さい。
まるかキッズ	12日(水)	10:00~12:00	松木公民館	フォトブック作り 写真を10枚~15枚持参下さい。



卒園おめでとう

娘が保育園を卒園する日が近づいてきました。少しずつ、小学校入学の準備も整ってきました。娘は、学習机に座ってお絵かきをしたり、ランドセルを背負ったりして、一年生を楽しみにしています。

娘は、2歳半のときに、保育園に入園しました。家では、5歳上の兄と対等にけんかをして過ごしている娘ですが、本当は人見知りをする、照れ屋な娘。家でわがままをしていたので、保育園の集団生活をうまくやっていたのだろうか、と不安もありました。

でも、娘は保育園にすぐに慣れて、「先生、やさしいよ。」と毎日楽しそうに登園しました。年少、年中、年長さんと年を重ねるごとにお友達も増えて、「今日は～くんとおにごっこして遊んだよ。」「今日、～ちゃんとお絵かきしたよ。」と話をしてくれるようになりました。水遊びや茶道、華道なども少しずつ楽しんでできるようになり、家に帰ってから茶道で習ったことを再現してくれ、お茶をたててくれることもありました。

毎日、娘が楽しく登園できたのも先生方のおかげだと感謝しています。先生が、お便りに娘の園での様子やできるようになったことを書いてくださるのも、楽しみでした。

このように、すてきな保育園生活を送れたのはたくさんの方の支えがあったおかげです。毎日、楽しい遊びをしてくれた保育園の先生方、本当にありがとうございました。娘と同様、仲良くして下さったほのぼの会の皆さん、本当にありがとうございました。保育園の送り迎えを手伝ってくれた父、母、本当にありがとうございました。

最後に、うれしいときはとびきりの笑顔を見せてくれ、悲しいときは涙を流し、怒ったときはしかめっ面をする、私達夫婦の人生を豊かにしてくれる娘、生まれてきたくれて本当にありがとう。これからも、あなたの成長を見守っています。

父母より

*** お気軽にお電話下さい!!**

玉名市子育てネットワーク

- * 育児相談（電話・面接）
 - * 「一時保育」申込み・お問い合わせ
- いずれも月～金（午前9時～午後5時まで）
玉名市築地 2509（敬愛保育園内）
tel：（0968）74-4514
fax：（0968）74-3868
<http://www.keiai-hoikuen.org/>

